

Wohnfläche 99,37 m<sup>2</sup>

Wohnnutzfläche 99,37 m<sup>2</sup>

Terrasse 64,32 m<sup>2</sup>

Einlagerungsraum 4,34 m<sup>2</sup>

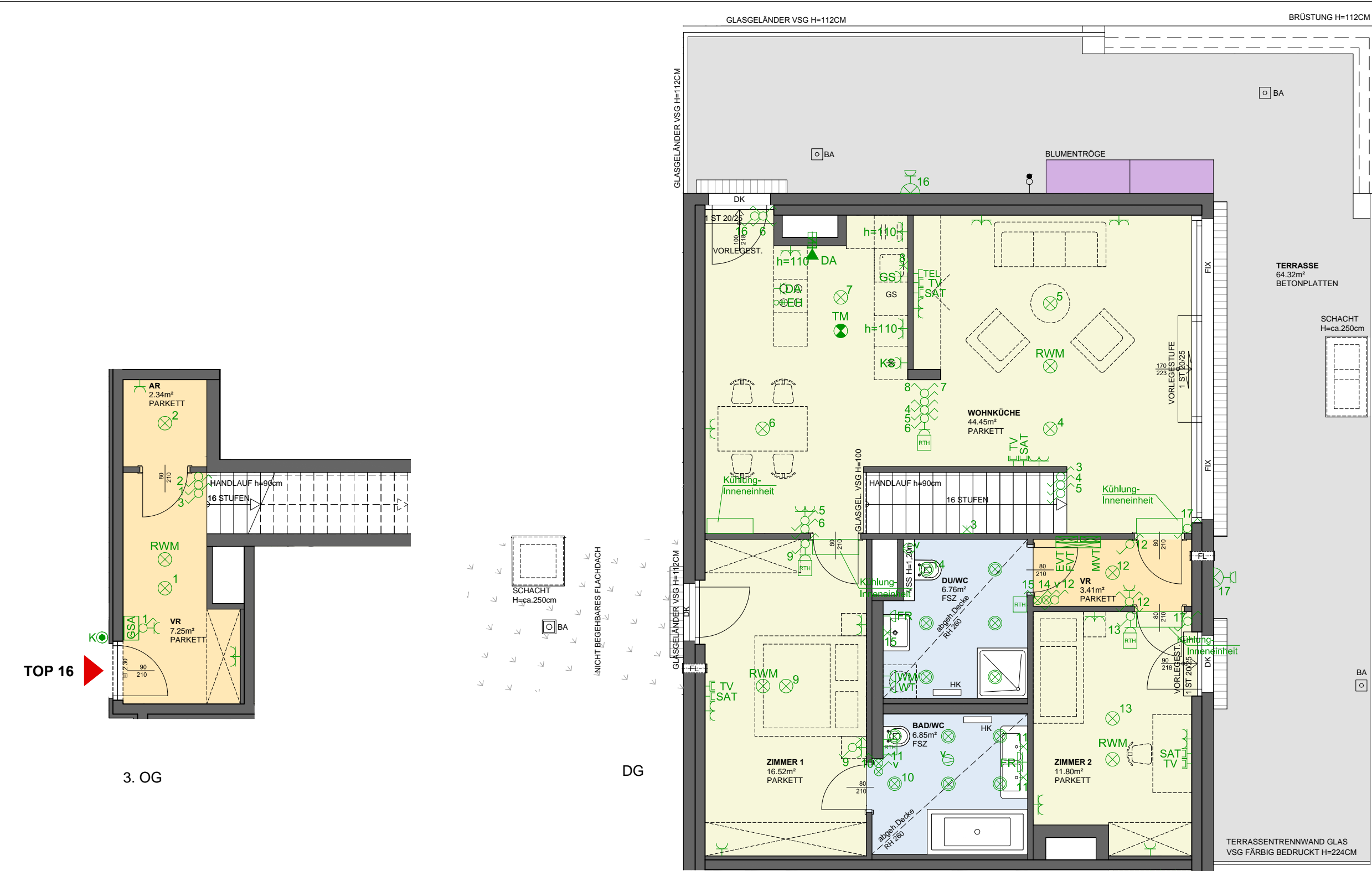
Raumhöhe RH: 270 cm

Sofern nicht anders angegeben.

Unverbindliche Plankopien. Änderungen während der Bauausführung, infolge Behördenauflagen, haustechnischer und konstruktiver Maßnahmen vorbehalten.

Alle Maße am Plan sind in Zentimeter. Türkoten sind Durchgangshöhen.  
Höhenangaben beziehen sich auf FOK. Längen-, Höhen- und Flächenangaben entsprechen den Rohbaumaßen.  
Baubliche Toleranzen sind zulässig. Dieser Plan ist nicht für die Bestellung von Einbaumöbeln verwendbar.  
Bitte Naturmaße nehmen.

Die Einrichtung ist illustrativ dargestellt und erfolgt wie Boden- und Wandbeläge, Elektro-, Sanitär- und sonstige Ausstattung laut gültiger Ausstattungsbeschreibung.



- |     |                            |       |                         |   |                                  |
|-----|----------------------------|-------|-------------------------|---|----------------------------------|
| BA  | Bodenablauf                | HK    | Sprossenheizkörper      | ⊗ | Ausschalter                      |
| DA  | Dunstabzug                 | KP    | Kipp-Fenster            | ⊗ | Ausschalter mit Kontrolllicht    |
| DK  | Drehkipp-Fenster           | KS    | Kühlschrank             | ⊗ | Serienschalter                   |
| D   | Drehfenster                | LV    | Leerverrohrung          | ⊗ | Serienschalter mit Kontrolllicht |
| EVT | Stromverteiler             | OK    | Oberkante               | ⊗ | Wechselschalter                  |
| MVT | Medienverteiler            | RR    | Regenabfallrohr         | ⊗ | Kreuzschalter                    |
| FIX | Fixverglasung              | RH    | Raumhöhe                | ⊗ | Klingeltaster                    |
| FL  | Frischluf-Nachströmöffnung | STUK  | Sturzunterkante         | ⊗ | Taster elektr. Sonnenschutz      |
| FOK | Fußbodenoberkante          | UK    | Unterkante              | ⊗ | Schukosteckdose 230 V            |
| FPH | Fertigparapethöhe          | VK    | Vorderkante             | ⊗ | Feuchtraum Schukosteckdose 230 V |
| FSZ | Feinsteinzeug              | VSS   | Vorsatzschale           | ⊗ | Doppelschukosteckdose 230 V      |
| FVT | Fußbodenheizungsver.       | VSG   | Verbund-Sicherheitsglas | ⊗ | Wandauslass, allgemein           |
| GA  | Glasausschnitt             | WM/WT | Waschm./Wäschr.         | ⊗ | E-Herd-Anschlussdose 400 V       |
| GT  | Glastüre                   | WPC   | Wood-Plastic-Composite  | ⊗ | Deckenauslass Licht              |
| GS  | Geschirrspüler             | ↔     | Schiebetür              | ⊗ | Wandleuchte / Wandauslass Licht  |

- |       |                                 |
|-------|---------------------------------|
| ⊗     | Deckenauslass Spotleuchte       |
| RWM ⊗ | Rauchwarnmelder (Akkubetrieben) |
| TM ⊗  | Thermomelder                    |
| ⊗     | Ventilator                      |
| ⊗     | Verteiler Wohnung (Unterputz)   |
| GSA   | Innensprechstelle Wohnung       |
| RTH   | Raumthermostat                  |
| SAT   | SAT-TV-Anschlussdose            |
| TEL   | TV Anschlussdose                |
| TEL   | Telefonanschlussdose            |
| ⊗     | Schutzerdung                    |
| DA    | Dunstabzugsanschluss            |
| ⊗     | Kühlung Inneneinheit            |
| ⊗     | Wasserauslass                   |
| ⊗     | Entwässerungsrinne              |

